

GURU BEAUTY

PERFORMANCES
FÉMINISTES



GURU BEAUTY EST UN PROJET DE PERFORMANCES FÉMINISTES ENGAGÉES MENÉ PAR CLÉMENTINE AUBRY. CES PERFORMANCES SONT NÉES DE LA COLÈRE ET DE L'INJUSTICE D'ÉVOLUER DANS LE PATRIARCAT LIBÉRAL. TEMPS D'EXPRESSION LIBRE ET DE COMMUNION SORORALE, ELLES PRENNENT LA FORME DE RITUELS D'ÉMANCIPATION DU CORPS FÉMININ DANS L'ESPACE OÙ SE MÈLENT LES INJONCTIONS CONTEMPORAINES À UNE ESTHÉTIQUE PAÏENNE DE SORCIÈRE ET DE GUERRIÈRES.



CLÉMENTINE

AUBRY

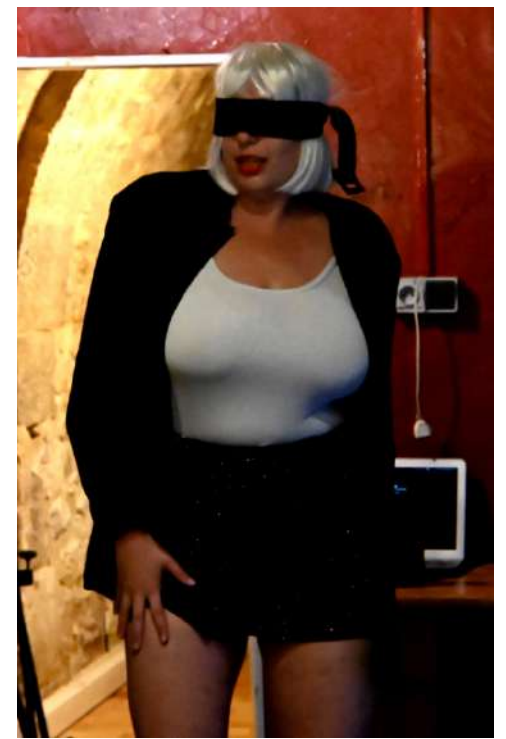
COLLECTIF MIXERATUM ERGO SUM



▶ DES PERFORMANCES-RITUELS POUR DÉNONCER

Les «sorcières-guerrières contemporaines» se réapproprient les outils de la domination et de l'injonction et ils deviennent les armes de leur combat. Comment tirer de la puissance à partir de ce que je suis, ce que l'on m'a forcée à être. Ces gestes et ces objets qui nous conditionnent m'appartiennent.

Le rituel est une arme d'empowerment et permet de se transformer et de devenir plus forte. En collectif, il devient temps de partage et de communion, qui crée des liens uniques. J'utilise volontairement des objets, des termes qui parlent directement au concept de «féminité» pour récupérer la violence de l'assignation et la dimension de rituel et de communion pour lier les femmes, que nous soyons ensemble.



Elles disent qu'on leur a donné pour équivalents la terre la mer les larmes ce qui est humide ce qui est noir ce qui ne brûle pas ce qui est négatif celles qui se rendent sans combattre. Elles disent que c'est là une conception qui relève d'un raisonnement mécaniste. Il met en jeu une série de terme qui sont systématiquement mis en rapport avec des termes opposés. Ses schéma sont si grossiers qu'à ce souvenir elles se mettent à rire avec violence. Elles disent qu'elles peuvent tout aussi bien être mises en relation avec le ciel les astres dans leur mouvement d'ensemble et dans leur disposition les galaxies les planètes les étoiles les soleils ce qui brûle celles qui combattent avec violence celles qui ne se rendent pas. Elles plaisantent à ce sujet elles disent que c'est tomber de Charybe en Scylla, éviter une idéologie religieuse pour en adopter une autre, elles disent que l'une et l'autre ont ceci de commun qu'elles n'ont plus cours.

Les Guerrillères, Monique Wittig



ENTRE INTIME ET PUBLIC

- ▶ Le corps féminin est ici exploré et porté au centre de l'attention. Ce que l'on regarde de ce corps et de ses combats pour s'affranchir s'oppose à l'image policée du corps féminin tel qu'il est répandu dans notre société.

Le rapport au corps, à la féminité, à ses épreuves est ambigu : le résultat doit être visible et encensé, les moyens doivent rester dissimulés, relégué à l'intime, au secret, qui pourraient déranger. Cette dichotomie crée une relation biaisée entre intime et public, le corps étant sujet à toutes les discussions, toutes les publications instagram, toutes les publicités, tous les magazines, mais sa réalité reste une question sensible, cachée, taboue.

Guru Beauty questionne le sensible et la lutte, ce qui touche, ce qui concerne. Les performances prennent la forme de rituels pour célébrer, accepter, convoquer. Des rituels publics, parfois participatifs, pour redonner la parole, se réapproprier la violence de l'injonction, de ce qui doit être public ou non, choisir son intime et en faire une parole forte et vibrante.

Ces rituels sont des rituels nés de la colère et du sentiment d'injustice d'oppression sur le corps des femmes. Des espaces d'expression libre, de communion et de sororité. Ces rituels sont des performances-actions, qui dénoncent et questionnent, mais sont avant des actes d'émancipation concrets.

PERFORMANCES

MIRROR, MIRROR ON THE WALL

Rituel de préparation au combat

CORPS /IM/PERFECTIBLES

Rituel d'affranchissement corporel

LE SYNDROME DES FEMMES EPUISÉES

Rituel d'émancipation collectif

LADY MACBETH

Rituel de célébration de la mère et de la putain

EPICÈNE

Rituel de réappropriation du langage

HÉCATOMBE

Rituel de femmage aux tombées

HYSTERIA

Rituel de célébration du clitoris

CLIMATERIQUE

Rituels de de passage au corps ménopausé

ACCÉDER AUX VIDÉOS

▶ [HTTPS://WWW.YOUTUBE.COM/WATCH?
V=LUAHV7MEZ80&LIST=PL96G0LJZU9S
IN2TP80NGLSUXQE40ZARY1](https://www.youtube.com/watch?v=LUAHV7MEZ80&list=PL96G0LJZU9SIN2TP80NGLSUXQE40ZARY1)

▶ POSSIBILITÉ D'ASSOCIER LES
PERFORMANCES À UNE
EXPOSITION

[lien vers l'exposition](#)

CONTACT

CLÉMENTINE AUBRY

MIXERATUMERGOSUM.PROD@GMAIL.COM

06 26 21 18 04

WWW.MIXERATUMERGOSUM.COM